



CANLAR[®]
M E K A T R O N İ K

ECO Towel Max[®]



canlarmekatronik.com.tr



EN ISO 3834-2

ISO 9001:2015

ECO-Towel Max®



Günümüz havlu boyama sektörünün gereksinimleri baz alınarak geliştirilmiş olan ECO Towel Max® yüksek performanslı kumaş boyama makinası, hafif ve ağır gramajlı her türlü havlu kumaşın düşük flote oranlarında işlem görmesini sağlar. ECO Towel Max'ın yapısal özelliklerinden biri çok düşük su tüketimi ile çalışma kabiliyetine sahip olmasıdır. Kumaşsız pompa çalışma seviyesi 1:2 olup özel dizayn J-Box sayesinde tam doluluk oranı ile çalışabilir. Boyanılan kumaşın cinsine ve procese göre 38-49 lt/kg arasında su tüketimi değişmektedir.

ECO Towel Max® oldukça düşük proses süresi ve sağlamış olduğu enerji tasarrufu sayesinde işletme maliyetlerinin düşürülmesi açısından çok önemli avantajlara sahiptir. ECO Towel Max®'ın tüm fonksiyonları endüstriyel bir PC vasıtasıyla kontrol edilebilmekte ve bu sayede tam otomatik bir kullanım imkânı sağlamaktadır.

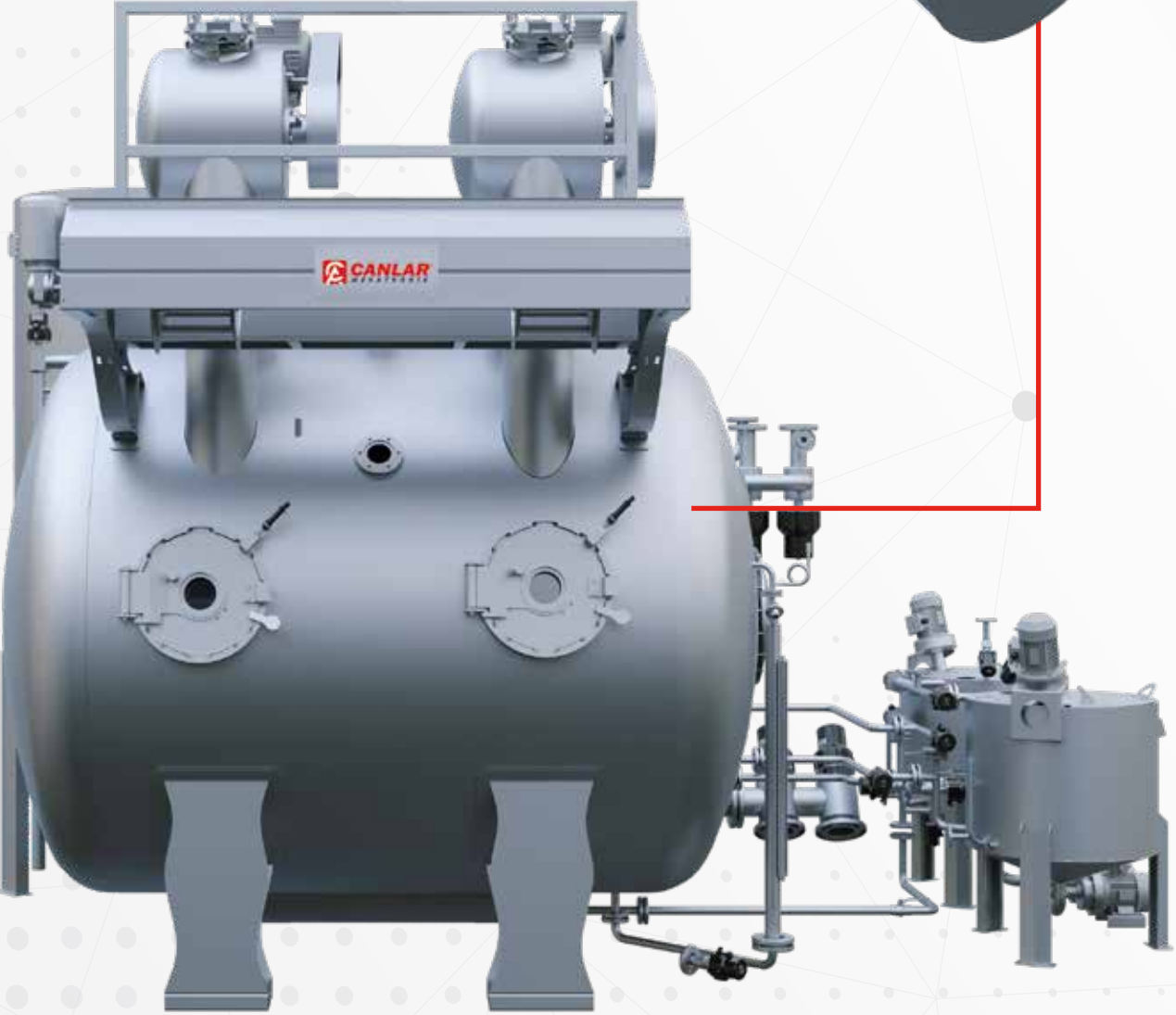
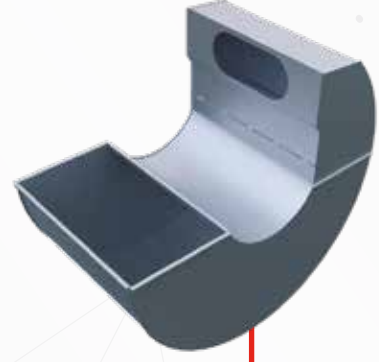
Developed based on the requirements of today's towel dyeing industry, the ECO Towel Max® high performance fabric dyeing machine enables the treatment of all kinds of light and heavy towel fabrics at low liquor ratios. One of the structural features of ECO Towel Max is its ability to work with very low water consumption. The working level of the pump without fabric is 1:2 and it can work with full filling rate thanks to the specially designed J-Box. Water consumption varies between 38-49 lt/kg, depending on the type of fabric being dyed and the process.

ECO Towel Max® has very important advantages in terms of reducing operating costs thanks to its very low process time and energy savings. All functions of ECO Towel Max® can be controlled by an industrial PC, thus providing a fully automatic use.

— J-Box
— J-Box

Havlu kumaşlar için özel formda tasarlanmıştır.

Specially designed for terry fabrics.



ECO-Towel Max®'in Avantajları

- 1/6 Kapasiteli rezerve tankı
- Yüksek performanslı kaynaklı eşanjör
- Çift kimyasal tank
- Oransal dozajlama
- Hızlı doldurma ve boşaltma
- Dikiş bulma ve tur sayımı
- Endüstriyel PC vasıtasıyla tam otomatik kontrol

— Düze
— Noozle

Havlu kumaşlar için özel çaplarda dizayn edilmiştir.
220 mm ayarlı düze 273 mm – 323 mm sabit düze

Nozzle –It is designed in special diameters for terry fabrics.
220 mm adjustable nozzle 273 mm and 323 mm fixed nozzle



— Lastiksiz İç Tambur
— Inner Winch With Out Rubber

Havlu kumaşlar için tasarlanmıştır.

Designed for terry fabrics.



— Advantages of ECO-Towel Max®

- 1/6 Capacity reserve tank
- High performance non-welded heat exchanger
- Double chemical tank
- Proportional dosing
- Fast filling and drain
- Seam detection and cycle control
- Fully automatic control via Industrial PLC

Teknik Özellikler

Technical Specifications

Makine hızı 100 - 450 m/dak arasında ayarlanabilir	Machine speed adjusted between 100 - 450 m/min
Değişen devirli sirkülasyon pompası	Frequency controlled main circulation pump
İsteğe bağlı olarak 250 kg, 300 kg , 400 kg'lık J-box kapasitesi	Different chamber capacities are available as depending on fabric to be processed; 250 kg , 300 kg , and 400 kg
Kumaş taşınımı bağımsız tahrikli iç hasbel sağlar.	Fabric transport is carried out by a individual controlled inner winch
Kumaşın sorunsuz, takılmadan ve çekme mesafesine yakın bölümdeki kumaş sıkışıklığını azaltarak gevşemesini sağlayan dizayn ve tabanı teflon kapı J-Box	J-type fabric basket ensures a gentle treatment of the fabric by relaxed at the exit section as without any problem like; wrinkled , snagging, .. etc.
Düze ile J-box arasında hidrolik pastal yapan kumaş taşı borusu	Fabric transport pipe makes hydraulic plaiting between J-box and inner winch
Pratik açılıp kapanabilen , pompa emme ve basma hattına yerleştirilmiş geniş yüzeyli filtre	Easy operated filter system , located on pump suction and pressurizing line
Ana gövde ve rezerve tank otomatik iç yıkama sistemi	Automatic internal washing system for both dyeing vessel and stock tank
Banyo ile temas eden tüm yüzeyler W.Nr. 1.4571	All the surfaces contacted with liquor are made of W.Nr. 1.4571
Max çalışma sıcaklığı 140 °C	Max. Operating temperature 140°C
250 Kg'dan 2400 kg'a kadar nominal kapasite	Nominal loading capacities between 250 kg and 2400 kg.

Opsiyonel Ekipmanlar - Optional Items



Ana pompa otomatik yağlama sistemi.

Main pump auto-lubrication system.

İletkenlik ölçümlü ECO-DYNAMIC litreli yıkama sistemi.

ECO-DYNAMIC water-saving washing system equipped with conductivity measurement.

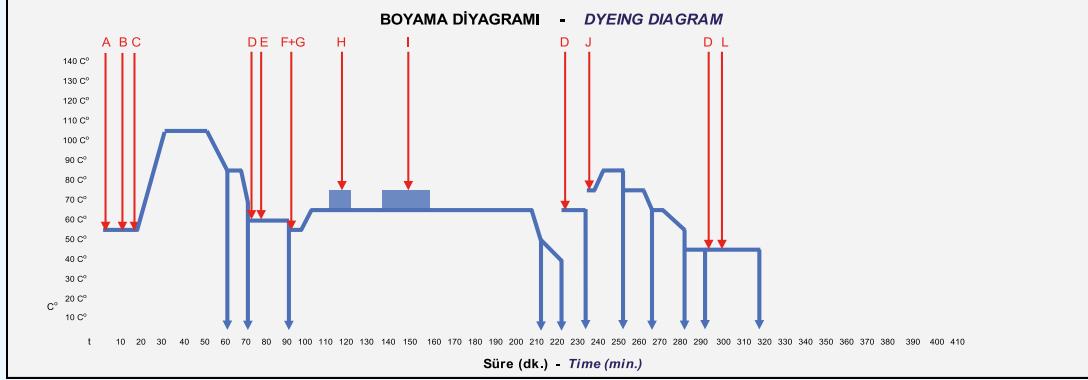


Makine Özellikleri - Machine Specifications	
Makine Tipi - Machine Type	Havlu - Towel Dyeing
Makine Kapasitesi - Machine Capacity	800 Kg
Pompa Devri (d/dk.) - Pump Speed	1350
Düze Basıncı - Nozzle Pressure	0,2 Bar

Üretim Özellikleri - Production Specifications	
Kumaşın Cinsi - Type of Fabric	Havlu - Towel
Renk - Colour	Pembe - Pink
Gramaj - Weir in Gram	740 gr/m ²
Miktar - Amount	800 Kg

Kimyasal İşlem - Chemical Treatment			
A	Islatıcı, Stabilizatör, Kırık Önleyici Detergent - Anti Crease - Stabilisator	H	Boya - Dyestuff
B	Kostik veya Soda - Caustic - Soda ash	I	Soda, Alkali - Soda, Alcali
C	Hidrojen Peroksit - Hydrogen Peroxide	J	Sabun - Soap
D	Asetik Asit - Acetic Acid	K	Fiksator - Fixing
E	Peroksit Enzimi Peroxide Killer	L	Yumuşatıcı - Softener
F	Egalizatör, Dispergatör, İyon Tutucu Auxiliary	M	Hidrosülfid - Hydrosulphite
G	Tuz - Salt	N	Haşıl Sökücü - Desizing Agent

Kullanılan Boyalar - Dyestuff		
Cinsi Type	Boya İsmi Brand	%
P 1		
P 2		
P 3		
C 1	Yellow 3 R	0,0012
C 2	RED 3 BF	0,11
C 3		



Elektrik Tüketimi Electricity Consumption	0,22 kWh/kg
--	-------------

Buhar Tüketimi Steam Consumption	2,1 kg/kg
-------------------------------------	-----------

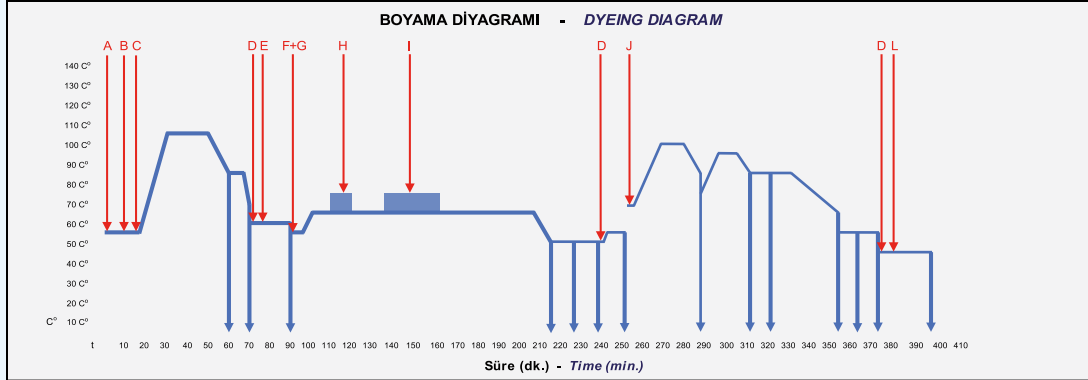
Su Tüketimi Water Consumption	38 lt/kg
----------------------------------	----------

Makine Özellikleri - Machine Specifications	
Makine Tipi - Machine Type	Havlu - Towel Dyeing
Makine Kapasitesi - Machine Capacity	800 Kg
Pompa Devri (d/dk.) - Pump Speed	1350
Düze Basıncı - Nozzle Pressure	0,2 Bar

Üretim Özellikleri - Production Specifications	
Kumaşın Cinsi - Type of Fabric	Havlu - Towel
Renk - Colour	Siyah - Black
Gramaj - Weir in Gram	800 gr/m ²
Miktar - Amount	785 Kg

Kimyasal İşlem - Chemical Treatment			
A	Islatıcı, Stabilizatör, Kırık Önleyici Detergent - Anti Crease - Stabilisator	H	Boya - Dyestuff
B	Kostik veya Soda - Caustic - Soda ash	I	Soda, Alkali - Soda, Alcali
C	Hidrojen Peroksit - Hydrogen Peroxide	J	Sabun - Soap
D	Asetik Asit - Acetic Acid	K	Fiksator - Fixing
E	Peroksit Enzimi Peroxide Killer	L	Yumuşatıcı - Softener
F	Egalizatör, Dispergatör, İyon Tutucu Auxiliary	M	Hidrosülfid - Hydrosulphite
G	Tuz - Salt	N	Haşıl Sökücü - Desizing Agent

Kullanılan Boyalar - Dyestuff		
Cinsi Type	Boya İsmi Brand	%
P 1		
P 2		
P 3		
C 1	Yellow 3 RS	1,43
C 2	ROT 3 BS	0,825
C 3	BLACK DPT	8,8



Elektrik Tüketimi Electricity Consumption	0,24 kWh/kg
--	-------------

Buhar Tüketimi Steam Consumption	2,83 kg/kg
-------------------------------------	------------

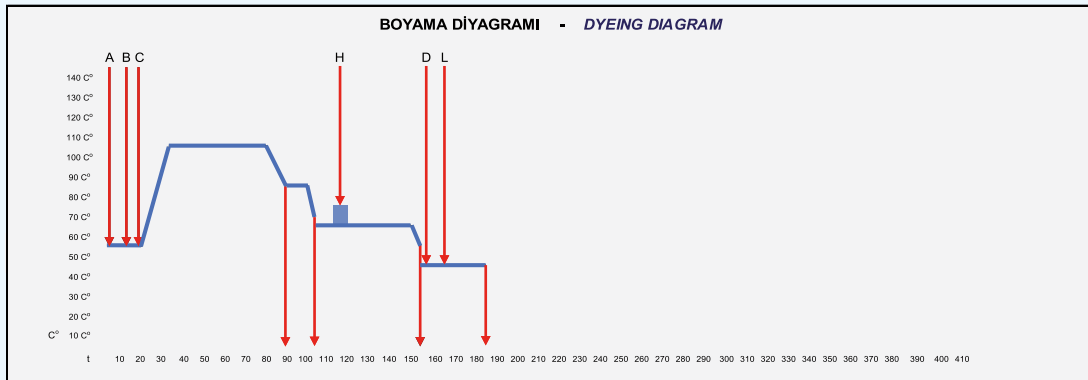
Su Tüketimi Water Consumption	49 lt/kg
----------------------------------	----------

Makine Özellikleri - Machine Specifications	
Makine Tipi - Machine Type	Havlu Boya - TOWEL DYEING
Makine Kapasitesi - Machine Capacity	800 Kg
Pompa Devri (d/dk.) - Pump Speed	1350 d/dk
Düze Basıncı - Nozzle Pressure	0,2 Bar

Üretim Özellikleri - Production Specifications	
Kumaşın Cinsi - Type of Fabric	Havlu - Towel
Renk - Colour	Beyaz - White
Gramaj - Weir in Gram	650 gr/m ²
Miktar - Amount	790 Kg

Kimyasal İşlem - Chemical Treatment			
A	Islatıcı, Stabilizatör, Kırık Önleyici Detergent - Anti Crease - Stabilisator	H	Boya - Dyestuff
B	Kostik veya Soda - Caustic - Soda ash	I	Soda, Alkali - Soda, Alcali
C	Hidrojen Peroksit - Hydrogen Peroxide	J	Sabun - Soap
D	Asetik Asit - Acetic Acid	K	Fiksator - Fixing
E	Peroksit Enzimi Peroxide Killer	L	Yumuşatıcı - Softener
F	Egalizatör, Dispergatör, İyon Tutucu Auxiliary	M	Hidrosülfid - Hydrosulphite
G	Tuz - Salt	N	Haşıl Sökücü - Desizing Agent

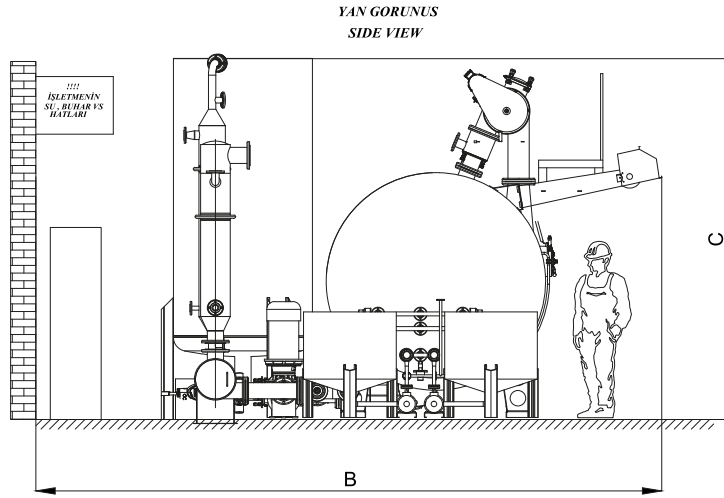
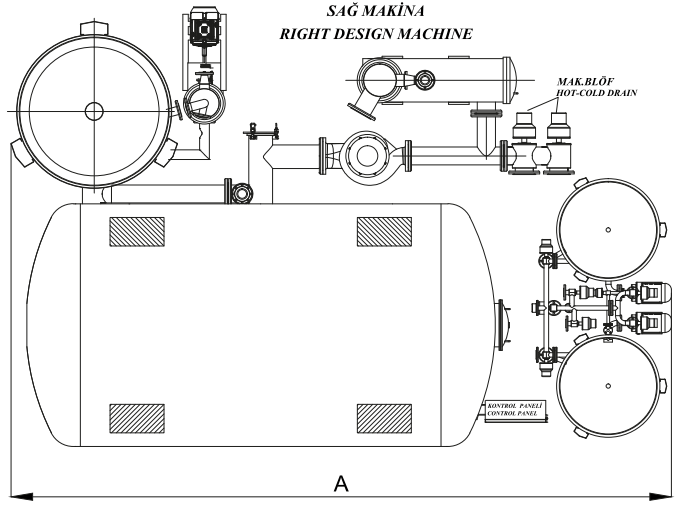
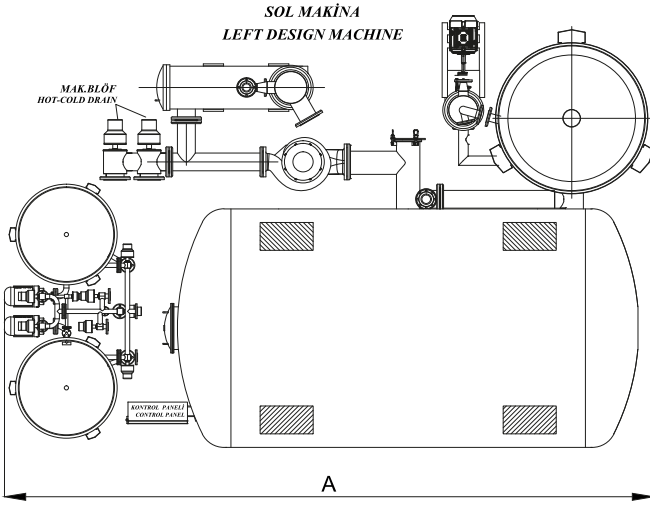
Kullanılan Boyalar - Dyestuff		
Cinsi Type	Boya İsmi Brand	%
P 1		
P 2		
P 3		
C 1	Optik - Brightner	0,35



Elektrik Tüketimi Electricity Consumption	0,129 kw
--	----------

Buhar Tüketimi Steam Consumption	1,2 kg/kg
-------------------------------------	-----------

Su Tüketimi Water Consumption	13 lt/kg
----------------------------------	----------



eco towel max model		250	500	750	1000	1250	1500	1750	2000
j-box tüp sayısı		1	2	3	4	5	6	7	8
Boyutlar (mm) Dimensions (mm)	A	3600	4700	6000	7500	8600	10000	12000	13000
	B	6500	6500	6500	6500	6500	6500	6500	6500
	C	3700	3700	3700	4100	4100	4100	4100	4100

eco towel max model		300	600	900	1200	1500			
j-box tüp sayısı		1	2	3	4	5			
Boyutlar (mm) Dimensions (mm)	A	4000	6200	7500	9000	11000			
	B	6500	6500	6500	6500	6500			
	C	3700	3700	4100	4100	4100			

eco towel max model		400	800	1200	1600				
j-box tüp sayısı		1	2	3	4				
Boyutlar (mm) Dimensions (mm)	A	5000	7000	10000	12000				
	B	6500	6500	6500	6500				
	C	3700	3700	4100	4100				

*Yukarıdaki imalat ölçüleri, haber vermeksizin değiştirilebilir.
*The above mentioned dimensions subject to constructive modifications.



CANLAR[®]
M E K A T R O N İ K



Ulaş Mahallesi, 2. OSB, 203. Sokak, No: 7-11/2 Ergene, 59930 Tekirdağ /Türkiye

info@canlarmekatronik.com.tr +90 282 655 58 58 | +90 282 655 58 59